



230520110303
有效期至2029年08月23日

检测报告

项目名称: 呼石化 2026-2027 年环境检测服务项目

—VOCs 总排口 (DA011) 废气检测 (2 季度)

报告编号: BG2603010501069

委托单位: 中国石油天然气股份有限公司呼和浩特石化分公司

签发日期: 2026 年 05 月 23 日

内蒙古瑞普精准检验检测有限责任公司



声明

1. 本报告中检测数据、分析及结论的使用范围、有效时间按国家法律、法规及其它规定界定, 超出使用范围或者有效时间的无效。
2. 本报告中检测数据、分析及结论未经我单位许可不得转借、使用、抄录、备份。
3. 本报告印发原件有效, 未经本单位书面批准不得复制(全文复制除外)报告; 复印件、传真件等形式印发件需加盖本单位公章视为有效。
4. 本报告页码、检验检测专用章、资质认定章、骑缝章、授权签字人签字齐全时生效。
5. 如对本报告有异议, 须在收到报告之日起 15 个工作日内向本单位提出, 逾期不提出视为认可。
6. 本单位不负责抽样时, 结果仅适用于客户提供的样品。
7. 当客户提供的信息可能影响结果的有效性时, 我公司不承担相关责任。
8. 检验结果中“—”表示“不适用”, “/”表示“未检验”, “*”表示“分包检测项目”。

检测单位名称: 内蒙古瑞普精准检验检测有限责任公司

检测单位地址: 内蒙古自治区呼和浩特市新城区兴安北路 768 号铁龙小区综合楼 4 层 2044

邮编: 010051

联系电话: 0471-3298420

电子邮件: ruipujingzhun@163.com

内蒙古瑞普精准检验检测有限责任公司

项目基本情况一览表

委托单位	中国石油天然气股份有限公司呼和浩特石化分公司		
委托单位地址	呼和浩特市金桥开发区金河镇		
受检单位	中国石油天然气股份有限公司呼和浩特石化分公司		
受检单位地址	呼和浩特市金桥开发区金河镇		
联系人	王佳录	联系方式	19997640328
采样日期	2026.05.12	采样人	杜杰、郭宏飞
收样日期	2026.05.12	检测日期	2026.05.13
检测人	杨色吉日胡、樊海艳、杨浩、辛业鹏、郭慧、崔义慧		
监测技术规范	《固定污染源排气中颗粒物测定与气态污染物采样方法》 GB/T 16157-1996/XG1-2017 及相关检测方法		
备注	—		
 (检验检测专用章) 签发日期: 2026年 5月 23日	编制人: 李晓燕		
	审核人: 志刚		
	批准人: 崔义慧		

前言

受中国石油天然气股份有限公司呼和浩特石化分公司的委托，内蒙古瑞普精准检验检测有限责任公司于2026年05月12日对“呼石化2026-2027年环境检测服务项目—VOCs总排口(DA011)废气检测（2季度）”项目进行检测。

有组织废气检测

1. 采样点位设置及频次

表1 采样点位、检测项目、样品状态及频次一览表

采样点位	样品编号	样品状态	检测项目	检测频次
VOC总排口 (DA011)	2603010501J1-GQ11-苯系物-001	特氟龙 FPE 膜气袋完好、无破损	苯、甲苯、二甲苯、氧含量	3次/点/天 检测1天
	2603010501J1-GQ11-苯系物-002	特氟龙 FPE 膜气袋完好、无破损		
	2603010501J1-GQ11-苯系物-003	特氟龙 FPE 膜气袋完好、无破损		
	2603010501J1-GQ11-NH ₃ -001	50ml冲击式吸收瓶完好、无破损	氨	
	2603010501J1-GQ11-NH ₃ -002	50ml冲击式吸收瓶完好、无破损		
	2603010501J1-GQ11-NH ₃ -003	50ml冲击式吸收瓶完好、无破损		
	2603010501J1-GQ11-臭气-001	臭气采样袋完好、无破损	臭气浓度	
	2603010501J1-GQ11-臭气-002	臭气采样袋完好、无破损		
	2603010501J1-GQ11-臭气-003	臭气采样袋完好、无破损		
同步检测湿度、流速、温度、压力、流量				

2.检测方法、使用仪器和检出限

表 2 检测方法、采样和分析仪器及检出限一览表

检测项目	采样仪器及编号	检测方法及编号	分析仪器及编号	检出限
湿度	ZR-D13E 型阻容式烟气含湿量测量仪 (NRJJ-CS-004⑤)	《湿度测量方法》 GB/T 11605-2005 (6 电阻电容法)	ZR-D13E 型阻容式烟气含湿量测量仪 (NRJJ-CS-004⑤)	—
压力	ZR-3260 型自动烟尘烟气综合测试仪 (NRJJ-CS-002③)	《固定污染源排气中颗粒物测定与气态污染物采样方法》 GB/T 16157-1996 (5.4 排气压力的测定)	ZR-3260 型自动烟尘烟气综合测试仪 (NRJJ-CS-002③)	—
流速、流量		《固定污染源排气中颗粒物测定与气态污染物采样方法》 GB/T 16157-1996 (7 排气流速、流量的测定)		—
温度		《固定污染源排气中颗粒物测定与气态污染物采样方法》 GB/T 16157-1996 (5.1 排气温度的测定)		—
氧含量		《固定污染源废气监测技术规范》 HJ/T 397-2007 (6.3.3 电化学法测定 O ₂)		—
氨	GH-2A 型智能烟气采样器 (NRJJ-CS-005③)	《环境空气和废气 氨的测定 纳氏试剂分光光度法》 HJ 533-2009	L55 紫外-可见分光光度计 (NRJJ-SS-014③)	0.25 mg/m ³
臭气浓度	CQ-01 型污染源采样器 (NRJJ-CS-013①)	《环境空气和废气 臭气的测定 三点比较法臭袋法》 HJ 1262-2022	—	—
苯	ZR-3520 真空箱气袋采样器 (NRJJ-CS-015①)	《固定污染源废气 苯系物的测定 气袋采样/直接进样-气相色谱法》 HJ 1261-2022	Clarus 680 气相色谱仪 (NRJJ-SS-001②)	0.2mg/m ³
甲苯				0.2mg/m ³
对-二甲苯				0.3mg/m ³
间-二甲苯				0.2mg/m ³
邻-二甲苯				0.2mg/m ³
备注	—			

3.检测结果

表3 样品分析结果表

采样日期	2026.05.12			平均值	标准限值
检测点位	VOC 总排口(DA011)				
样品编号	2603010501J1-GQ11-YC-001				
烟气静压 (kPa)	-0.01			/	/
烟气流速 (m/s)	3.5			/	/
烟气温度 (°C)	33.5			/	/
烟气湿度 (%)	3.47			/	/
标干流量 (m ³ /h)	14609			/	/
样品编号	2603010501Y03-GQ11-YQ-001	2603010501Y03-GQ11-YQ-002	2603010501Y03-GQ11-YQ-003	平均值	/
氧含量 (%)	20.3	20.5	20.6	20.5	/
样品编号	2603010501J1-GQ11-苯系物-001	2603010501J1-GQ11-苯系物-002	2603010501J1-GQ11-苯系物-003	平均值	/
苯 (mg/m ³)	实测	ND	ND	ND	4mg/m ³
苯排放速率(kg/h)	1.46×10 ⁻³			/	/
甲苯 (mg/m ³)	实测	ND	ND	ND	15mg/m ³
甲苯排放速率(kg/h)	1.46×10 ⁻³			/	/
对-二甲苯 (mg/m ³)	实测	ND	ND	ND	20mg/m ³
对-二甲苯排放速率(kg/h)	2.19×10 ⁻³			/	/
间-二甲苯 (mg/m ³)	实测	ND	ND	ND	20mg/m ³
间-二甲苯排放速率(kg/h)	1.46×10 ⁻³			/	/
邻-二甲苯 (mg/m ³)	实测	ND	ND	ND	20mg/m ³
邻-二甲苯排放速率(kg/h)	1.46×10 ⁻³			/	/
备注	1、运行负荷: 35% (由客户提供); 2、排气筒高度: 30m; 3、未检出表达方式: ND, 统计时未检出数据按检出限一半计算。				

表 4 样品分析结果表

采样日期		2026.05.12			平均值	标准 限值
检测点位		VOC 总排口(DA011)				
样品编号		2603010501J1-G Q11-NH ₃ -001	2603010501J1-G Q11-NH ₃ -002	2603010501J1-GQ 11-NH ₃ -003		
烟气静压 (kPa)		0.01	0.02	0.01	0.01	/
烟气温度 (°C)		33.5	32.1	31.1	32.2	/
烟气湿度 (%)		3.47	3.05	3.54	3.35	/
氧含量 (%)		19.6	20.0	19.6	19.7	/
烟气流速 (m/s)		4.37	4.44	4.53	4.45	/
标干流量 (m ³ /h)		18006	18333	18757	18365	/
氨 (mg/m ³)	实测	0.69	0.11	0.57	0.46	/
氨排放速率 (kg/h)		0.012	2.02×10 ⁻³	0.011	0.008	1.3kg/h
备注		1、运行负荷: 35% (由客户提供); 2、排气筒高度: 30m。				

表 5 样品分析结果表

采样日期	2026.05.12					平均值	标准 限值				
检测点位	VOC 总排口(DA011)										
样品编号	2603010501J1-GQ11-YC-001	2603010501J1-GQ11-YC-004	2603010501J1-GQ11-YC-007								
烟气静压 (kPa)	-0.01	-0.02	-0.01			-0.01	/				
烟气流速 (m/s)	3.5	3.7	3.7			3.6	/				
烟气温度 (°C)	33.5	33.3	31.2			32.7	/				
烟气湿度 (%)	3.47	3.05	3.54			3.35	/				
标干流量 (m ³ /h)	14609	15465	15499			15191	/				
样品编号	2603010501J1-GQ11-YQ		2603010501J1-GQ11-YQ		2603010501J1-GQ11-YQ		/				
氧含量 (%)	-001	-002	-003	-004	-005	-006	-007	-008	-009	平均值	/
	20.3	20.5	20.6	20.4	20.6	20.7	20.6	20.3	20.0		
样品编号	2603010501J1-GQ11-臭气		2603010501J1-GQ11-臭气		2603010501J1-GQ11-臭气		2603010501J1-GQ11-臭气		最大值		/
臭气浓度 (无量纲)	-001	-002	-003	-004	-005	-006	-007	-008	-009	55	15000
备注	1、运行负荷: 35% (由客户提供); 2、排气筒高度: 30m;										

4. 采样点位照片



图 1 污水处理厂 VOC 总排口采样点位照片

5.检测点位示意图

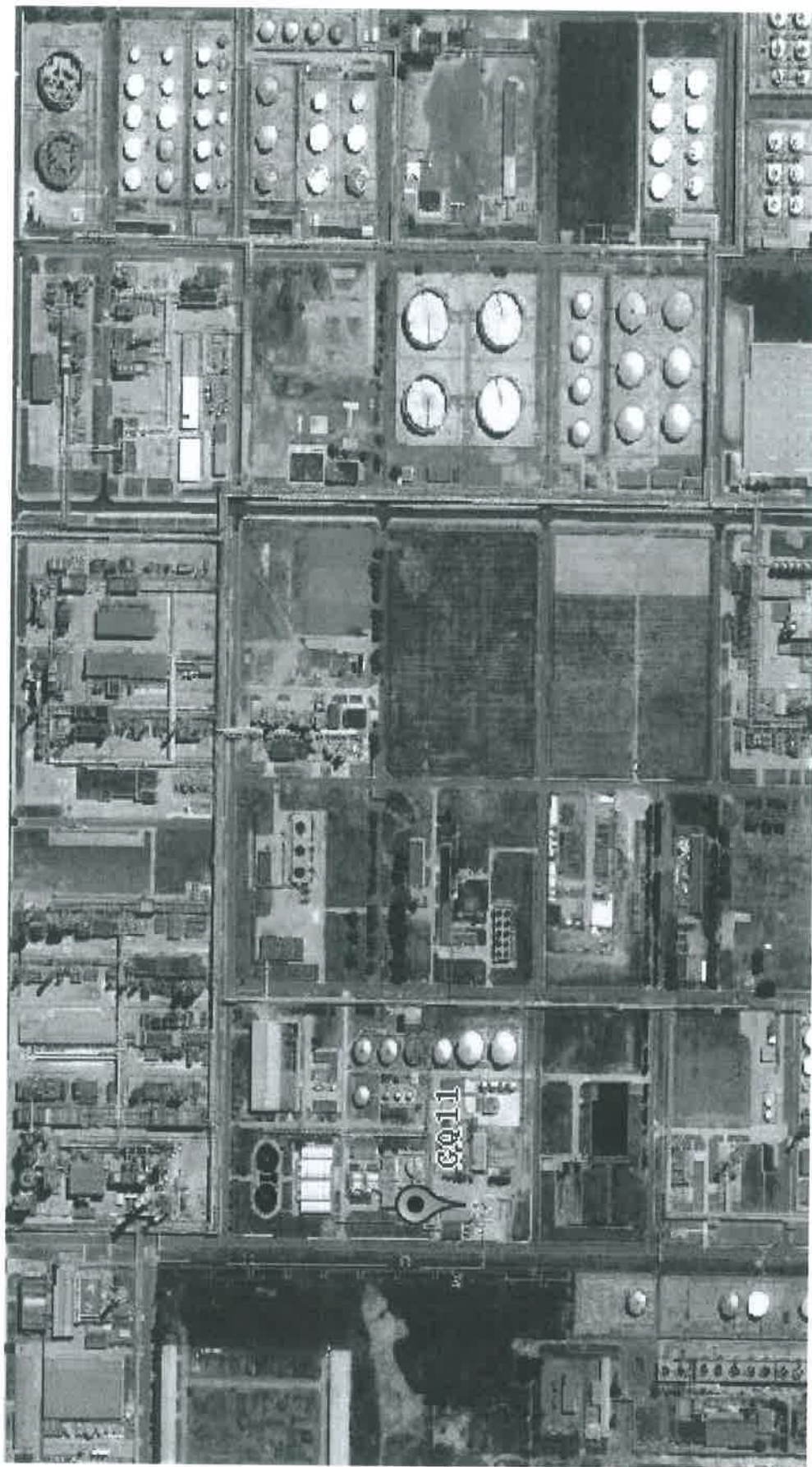


图 2 污水处理厂 VOC 总排口点位示意图

——报告结束——