



230520110303
有效期至2029年08月23日

检测报告

项目名称: 呼石化公司 2026-2027 年环境检测服务项目

—催化剂再生洗涤塔 (DA005) 废气检测 (2 季度)

报告编号: BG2603010501066

委托单位: 中国石油天然气股份有限公司呼和浩特石化分公司

签发日期: 2026 年 05 月 23 日

内蒙古瑞普精准检验检测有限责任公司



声明

1. 本报告中检测数据、分析及结论的使用范围、有效时间按国家法律、法规及其它规定界定，超出使用范围或者有效时间的无效。
2. 本报告中检测数据、分析及结论未经我单位许可不得转借、使用、抄录、备份。
3. 本报告印发原件有效，未经本单位书面批准不得复制（全文复制除外）报告；复印件、传真件等形式印发件需加盖本单位公章视为有效。
4. 本报告页码、检验检测专用章、资质认定章、骑缝章、授权签字人签字齐全时生效。
5. 如对本报告有异议，须在收到报告之日起 15 个工作日内向本单位提出，逾期不提出视为认可。
6. 本单位不负责抽样时，结果仅适用于客户提供的样品。
7. 当客户提供的信息可能影响结果的有效性时，我公司不承担相关责任。
8. 检验结果中“—”表示“不适用”，“/”表示“未检验”，“*”表示“分包检测项目”。

检测单位名称：内蒙古瑞普精准检验检测有限责任公司

检测单位地址：内蒙古自治区呼和浩特市新城区兴安北路 768 号铁龙小区综合楼 4 层 2044

邮编：010051

联系电话：0471-3298420

电子邮件：ruipujingzhun@163.com

内蒙古瑞普精准检验检测有限责任公司

项目基本情况一览表

委托单位	中国石油天然气股份有限公司呼和浩特石化分公司		
委托单位地址	呼和浩特市金桥开发区		
受检单位	中国石油天然气股份有限公司呼和浩特石化分公司		
受检单位地址	呼和浩特市金桥开发区		
联系人	王佳录	联系方式	19997640328
采样日期	2026.05.08	采样人	王志强、马骏
收样日期	2026.05.08	检测日期	2026.05.11
检测人	志刚		
监测技术规范	《固定污染源排气中颗粒物测定与气态污染物采样方法》 GB/T 16157-1996/XG1-2017 及相关检测方法		
备注	—		
(检验检测专用章)	编制人: 李晓燕		
	审核人: 志 刚		
	批准人: 崔义慧		
签发日期:	2026年05月23日		

前言

受中国石油天然气股份有限公司呼和浩特石化分公司的委托，内蒙古瑞普精准检验检测有限责任公司于2026年05月08日对“呼石化2026-2027年年环境检测服务项目-催化剂再生洗涤塔（DA005）废气检测（2季度）”项目进行检测。

有组织废气检测

1. 采样点位设置及频次

表1 采样点位、检测项目、样品状态及频次一览表

采样点位	样品编号	样品状态	检测项目	检测频次
催化再生 洗涤塔烟 囱排口 (DA005)	2603010501J1-GQ05- Ni-001	3#玻璃纤维滤筒完好、无 破损	镍、烟气黑 度、氧含量	3次/点/天， 检测1天，
	2603010501J1-GQ05- Ni-002	3#玻璃纤维滤筒完好、无 破损		
	2603010501J1-GQ05- Ni-003	3#玻璃纤维滤筒完好、无 破损		
同步检测湿度、流速、温度、压力、流量				

2. 检测方法、使用仪器和检出限

表2 检测方法、采样和分析仪器及检出限一览表

检测项目	采样仪器及编号	检测方法及编号	分析仪器及编号	检出限
湿度	ZR-D13E型阻容式 烟气含湿量测量仪 (NRJJ-CS-004⑤)	《湿度测量方法》 GB/T 11605-2005（6 电阻电容 法）	ZR-D13E型阻容式 烟气含湿量测量仪 (NRJJ-CS-004⑤)	—
压力	ZR-3260D型低浓 度自动烟尘烟气综 合测试仪 (NRJJ-CS-003④)	《固定污染源排气中颗粒物测定 与气态污染物采样方法》 GB/T 16157-1996 (5.4 排气压力的测定)	ZR-3260D型低浓度 自动烟尘烟气综合 测试仪 (NRJJ-CS-003④)	—
流速、流 量		《固定污染源排气中颗粒物测定 与气态污染物采样方法》 GB/T 16157-1996（7 排气流速、流量 的测定）		—
温度		《固定污染源排气中颗粒物测定 与气态污染物采样方法》 GB/T 16157-1996（5.1 排气温度的测 定）		—
氧含量		《固定污染源废气监测技术规 范》 HJ/T 397-2007（6.3.3 电化 学法测定 O ₂ ）		—

检测项目	采样仪器及编号	检测方法及编号	分析仪器及编号	检出限
镍	ZR-3260D 型低浓度自动烟尘烟气综合测试仪 (NRJJ-CS-003④)	《大气固定污染源 镍的测定 火焰原子吸收分光光度法》 HJ/T 63.1-2001	PinAAcle 900H 原子吸收分光光度计 (NRJJ-SS-008①)	3×10^{-5} mg/m ³
烟气黑度	JCP-HB 林格曼黑度图 (NRJJ-CS-019①)	《固定污染源排放烟气黑度的测定 林格曼烟气黑度图法》 HJ/T 398-2007	JCP-HB 林格曼黑度图 (NRJJ-CS-019①)	—
备注	—			

3.检测结果

表 3 样品分析结果表

采样日期	2026.05.08			平均值	标准限值	
检测点位	催化再生洗涤塔烟囱排口 (DA005)					
样品编号	2603010501J1-G Q05-Ni-001	2603010501J1-G Q05-Ni-002	2603010501J1-G Q05-Ni-003			
烟气静压 (kPa)	0.03	0.03	0.02	0.03	/	
烟气温度 (°C)	52.5	52.4	53.1	52.7	/	
烟气湿度 (%)	14.95	14.97	14.64	14.85	/	
标干流量 (m ³ /h)	344654	335897	340837	340463	/	
烟气流速 (m/s)	15.7	15.3	15.5	15.5	/	
样品编号	2603010501J1-G Q05-YQ-001	2603010501J1-G Q05-YQ-002	2603010501J1-G Q05-YQ-003	平均值	/	
氧含量 (%)	6.4	6.5	6.1	6.3	/	
样品编号	2603010501J1-G Q05-Ni-001	2603010501J1-G Q05-Ni-002	2603010501J1-G Q05-Ni-003	平均值	/	
镍 (mg/m ³)	实测	2.75×10^{-2}	2.76×10^{-2}	2.67×10^{-2}	2.73×10^{-2}	0.3mg/m ³
	折算	3.39×10^{-2}	3.43×10^{-2}	3.23×10^{-2}	3.35×10^{-2}	/
镍排放速率 (kg/h)	0.009	0.009	0.009	0.009	/	
烟气黑度 (级)	< 1	< 1	< 1	< 1	/	
备注	1、运行负荷: 51% (由客户提供); 2、排气筒高度: 70m。					

4. 采样点位照片



图 1 采样点位照片

5.检测点位示意图

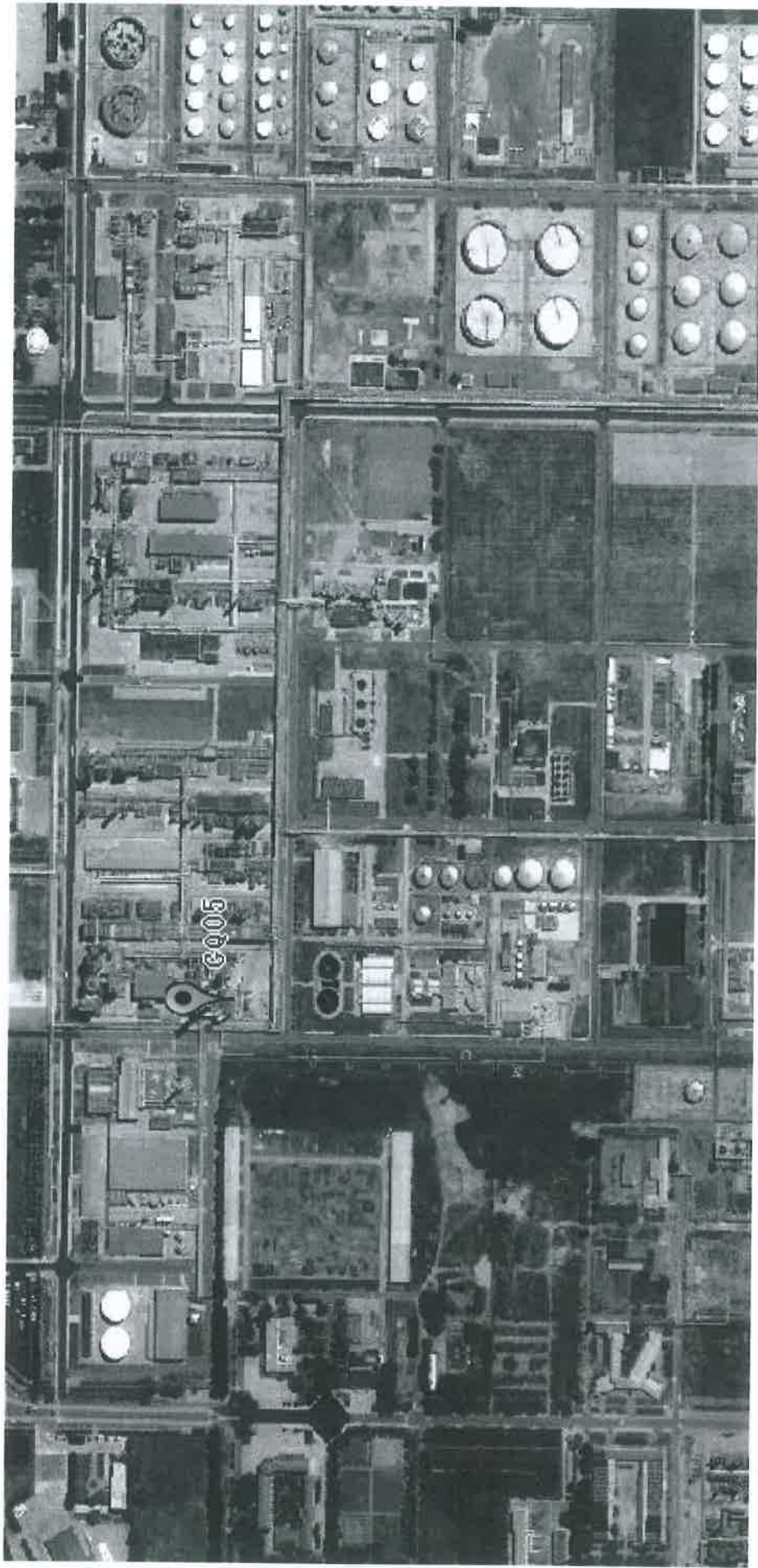


图 2 检测点位示意图

——报告结束——