



230520110303
有效期至2029年08月23日

检测报告

项目名称：呼石化 2026-2027 年环境检测服务项目-重整装置

加热炉烟囱排口（DA006）废气检测（3 月份）

报告编号：BG2603010501013

委托单位：中国石油天然气股份有限公司呼和浩特石化分公司

签发日期：2026 年 03 月 31 日

内蒙古瑞普精准检验检测有限责任公司



声明

1. 本报告中检测数据、分析及结论的使用范围、有效时间按国家法律、法规及其它规定界定，超出使用范围或者有效时间的无效。
2. 本报告中检测数据、分析及结论未经我单位许可不得转借、使用、抄录、备份。
3. 本报告印发原件有效，未经本单位书面批准不得复制（全文复制除外）报告；复印件、传真件等形式印发件需加盖本单位公章视为有效。
4. 本报告页码、检验检测专用章、资质认定章、骑缝章、授权签字人签字齐全时生效。
5. 如对本报告有异议，须在收到报告之日起 15 个工作日内向本单位提出，逾期不提出视为认可。
6. 本单位不负责抽样时，结果仅适用于客户提供的样品。
7. 当客户提供的信息可能影响结果的有效性时，我公司不承担相关责任。
8. 检验结果中“—”表示“不适用”，“/”表示“未检验”，“*”表示“分包检测项目”。

检测单位名称：内蒙古瑞普精准检验检测有限责任公司

检测单位地址：内蒙古自治区呼和浩特市新城区兴安北路 768 号铁龙小区综合楼 4 层 2044

邮编：010051

联系电话：0471-3298420

电子邮件：ruipujingzhun@163.com

内蒙古瑞普精准检验检测有限责任公司
项目基本情况一览表

| | | | |
|---|---|------|--------------|
| 委托单位 | 中国石油天然气股份有限公司呼和浩特石化分公司 | | |
| 委托单位地址 | 呼和浩特市金桥开发区金河镇 | | |
| 受检单位 | 中国石油天然气股份有限公司呼和浩特石化分公司 | | |
| 受检单位地址 | 呼和浩特市金桥开发区金河镇 | | |
| 联系人 | 王佳录 | 联系方式 | 19997640328 |
| 采样日期 | 2026.03.19 | 采样人 | 杨色吉日胡、杨凯、李晓光 |
| 收样日期 | 2026.03.19 | 检测日期 | 2026.03.20 |
| 检测人 | 崔义慧 | | |
| 监测技术规范 | 《固定污染源排气中颗粒物测定与气态污染物采样方法》 GB/T 16157-1996/XG1-2017 及相关检测方法 | | |
| 备注 | — | | |
|  (检验检测专用章) 签发日期: 2026年03月31日 | 编制人: 王燕萍 | 王燕萍 | |
| | 审核人: 志刚 | 志刚 | |
| | 批准人: 崔义慧 | 崔义慧 | |

前言

受中国石油天然气股份有限公司呼和浩特石化分公司的委托，内蒙古瑞普精准检验检测有限责任公司于2026年03月19日对“呼石化2026-2027年环境检测服务项目一重整装置加热炉烟囱排口（DA006）废气检测（3月份）”项目进行检测。

有组织废气检测

1. 采样点位设置及频次

表1 采样点位、检测项目、样品状态及频次一览表

| 采样点位 | 样品编号 | 样品状态 | 检测项目 | 检测频次 |
|------------------------|---------------------------|-------------------|-----------|----------------|
| 重整装置加热炉烟囱排口 (DA006) | 2603010501Y01-GQ06-FZ-001 | 特氟龙 FPE 膜气袋完好、无破损 | 非甲烷总烃、氧含量 | 3次/点/天 检测1天 |
| | 2603010501Y01-GQ06-FZ-002 | 特氟龙 FPE 膜气袋完好、无破损 | | |
| | 2603010501Y01-GQ06-FZ-003 | 特氟龙 FPE 膜气袋完好、无破损 | | |
| 同步检测湿度、流速、温度、压力、流量 | | | | |

2. 检测方法、使用仪器和检出限

表2 检测方法、采样和分析仪器及检出限一览表

| 检测项目 | 采样仪器及编号 | 检测方法及编号 | 分析仪器及编号 | 检出限 |
|-------|--|--|--|-----|
| 压力 | ZR-3260D 型低浓度自动烟尘烟气综合测试仪 (NRJJ-CS-003⑥) | 《固定污染源排气中颗粒物测定与气态污染物采样方法》 GB/T 16157-1996 (5.4 排气压力的测定) | ZR-3260D 型低浓度自动烟尘烟气综合测试仪 (NRJJ-CS-003⑥) | — |
| 温度 | | 《固定污染源排气中颗粒物测定与气态污染物采样方法》 GB/T 16157-1996 (5.1 排气温度的测定) | | — |
| 流速、流量 | | 《固定污染源排气中颗粒物测定与气态污染物采样方法》 GB/T 16157-1996 (7 排气流速、流量的测定) | | — |
| 氧含量 | | 《固定污染源废气监测技术规范》 HJ/T 397-2007 (6.3.3 电化学法测定 O ₂) | | — |
| 湿度 | ZR-D13E 型阻容式烟气含湿量测量仪 (NRJJ-CS-004②) | 《湿度测量方法》 GB/T 11605-2005 (6 电阻电容法) | ZR-D13E 型阻容式烟气含湿量测量仪 (NRJJ-CS-004②) | — |

| 检测项目 | 采样仪器及编号 | 检测方法及编号 | 分析仪器及编号 | 检出限 |
|-------|-------------------------------------|--|------------------------------------|---------------------------|
| 非甲烷总烃 | ZR-3520 型真空箱气袋采样器 (NRJJ-CS-015①) | 《固定污染源废气 总烃、甲烷和非甲烷总烃的测定 气相色谱法》 HJ 38-2017 | GC 126N 气相色谱仪 (NRJJ-SS-001①) | 0.07 mg/m ³ |
| 备注 | — | | | |

3.检测结果

表 3 样品分析结果表

| | | | | | | |
|----------------------------|---------------------------------------|---------------------------|---------------------------|------|----------|---------------------|
| 采样日期 | 2026.03.19 | | | 平均值 | 标准 限值 | |
| 检测点位 | 重整装置加热炉烟囱排口 (DA006) | | | | | |
| 样品编号 | 2603010501Y01-GQ06-YC-001 | | | | | |
| 烟气静压 (kPa) | -0.05 | | | / | / | |
| 烟气流速 (m/s) | 4.6 | | | / | / | |
| 烟气温度 (°C) | 102.9 | | | / | / | |
| 烟气湿度 (%) | 12.94 | | | / | / | |
| 标干流量 (m ³ /h) | 65722 | | | / | / | |
| 样品编号 | 2603010501Y01-GQ06-YQ-001 | 2603010501Y01-GQ06-YQ-002 | 2603010501Y01-GQ06-YQ-003 | 平均值 | / | |
| 氧含量 (%) | 3.7 | 3.7 | 3.8 | 3.7 | / | |
| 样品编号 | 2603010501Y01-GQ06-FZ-001 | 2603010501Y01-GQ06-FZ-002 | 2603010501Y01-GQ06-FZ-003 | 平均值 | / | |
| 非甲烷总烃 (mg/m ³) | 实测 | 5.12 | 3.71 | 3.20 | 4.01 | 30mg/m ³ |
| | 折算 | 5.33 | 3.86 | 3.35 | 4.18 | / |
| 非甲烷总烃排放速率(kg/h) | 0.264 | | | | / | |
| 备注 | 1、运行负荷: 42% (由客户提供); 2、排气筒高度: 80m; | | | | | |

4. 采样点位照片



图 1 采样点位照片

5.检测点位示意图

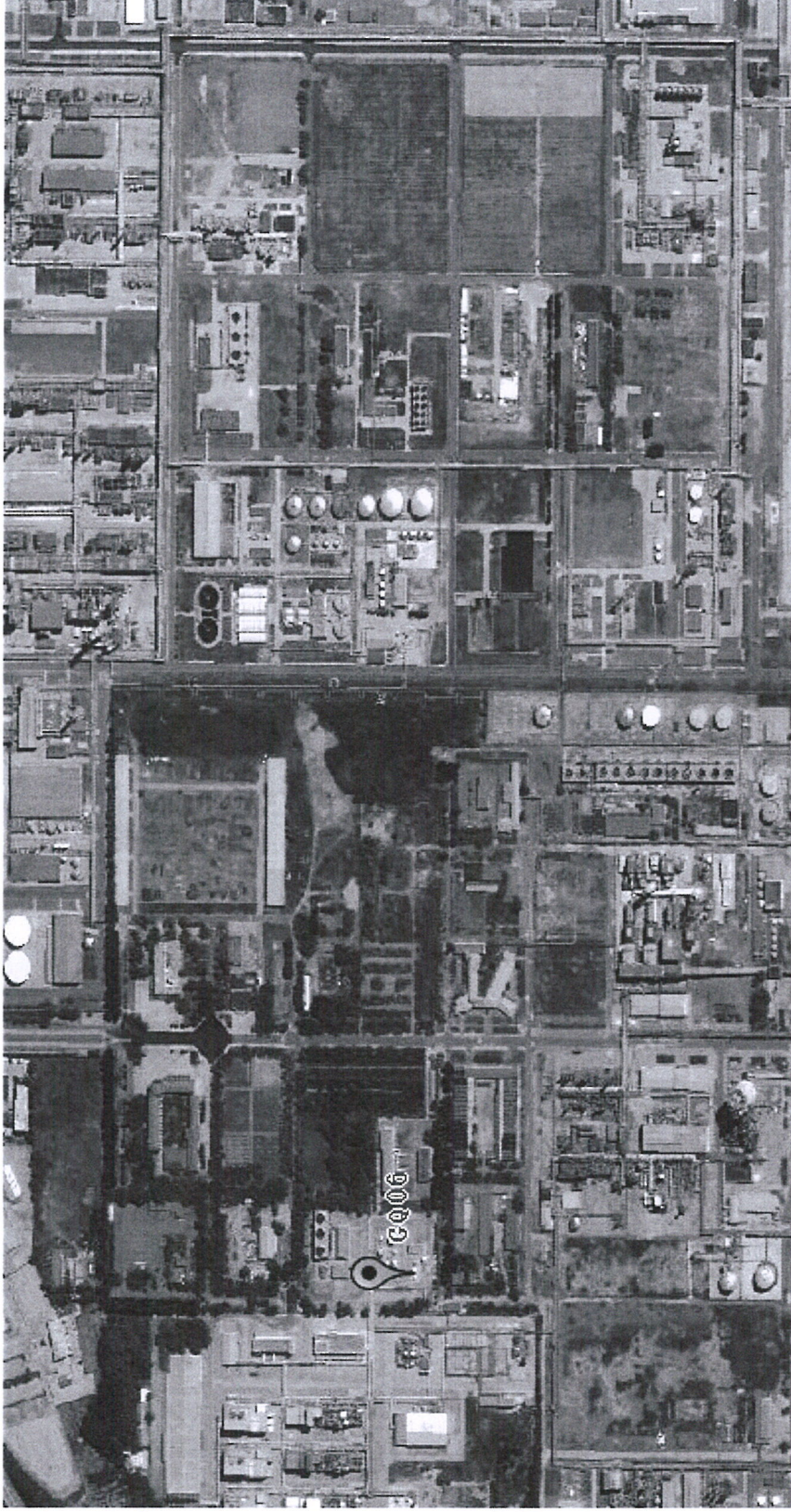


图 2 检测点位示意图

——报告结束——

