



230520110303
有效期至2029年08月23日

检测报告

项目名称：呼石化 2026 年 1-2 月份环境监测项目-厂界噪声检测

报告编号：BG2601100501055

委托单位：中国石油天然气股份有限公司呼和浩特石化分公司

签发日期：2026 年 04 月 03 日

内蒙古瑞普精准检验检测有限责任公司



声明

1. 本报告中检测数据、分析及结论的使用范围、有效时间按国家法律、法规及其它规定界定,超出使用范围或者有效时间的无效。
2. 本报告中检测数据、分析及结论未经我单位许可不得转借、使用、抄录、备份。
3. 本报告印发原件有效,未经本单位书面批准不得复制(全文复制除外)报告;复印件、传真件等形式印发件需加盖本单位公章视为有效。
4. 本报告页码、检验检测专用章、资质认定章、骑缝章、授权签字人签字齐全时生效。
5. 如对本报告有异议,须在收到报告之日起 15 个工作日内向本单位提出,逾期不提出视为认可。
6. 本单位不负责抽样时,结果仅适用于客户提供的样品。
7. 当客户提供的信息可能影响结果的有效性时,我公司不承担相关责任。
8. 检验结果中“—”表示“不适用”,“/”表示“未检验”,“*”表示“分包检测项目”。

检测单位名称: 内蒙古瑞普精准检验检测有限责任公司

检测单位地址: 内蒙古自治区呼和浩特市新城区兴安北路 768 号铁龙小区综合楼 4 层 2044

邮编: 010051

联系电话: 0471-3298420

电子邮件: ruipujingzhun@163.com

内蒙古瑞普精准检验检测有限责任公司
项目基本情况一览表

委托单位	中国石油天然气股份有限公司呼和浩特石化分公司		
委托单位地址	呼和浩特市金桥开发区金河镇		
受检单位	中国石油天然气股份有限公司呼和浩特石化分公司		
受检单位地址	呼和浩特市金桥开发区金河镇		
联系人	王佳录	联系方式	19997640328
采样日期	2026.03.11	采样人	马驳、刘海林
收样日期	—	检测日期	—
检测人	马驳、刘海林		
监测技术规范	《工业企业厂界环境噪声排放标准》GB 12348-2008		
备注	—		
 (检验检测专用章) 签发日期: 2026年03月03日	编制人: 王燕萍	王燕萍	
	审核人: 志刚	志刚	
	批准人: 崔义慧	崔义慧	

前言

受中国石油天然气股份有限公司呼和浩特石化分公司的委托, 内蒙古瑞普精准检验检测有限责任公司于 2026 年 03 月 11 日对“呼石化 2026 年 1-2 月份环境监测项目-厂界噪声检测”项目进行检测。

噪声检测

1. 样品信息及检测项目、检测频次

表 1 采样点位、样品编号、检测项目及频次一览表

采样点位	样品编号	检测项目	检测频次
项目所在地厂界东 1#	2601100501J1-ZS01-001	工业企业厂界 环境噪声	检测 1 天, 昼、夜 间各检测 1 次。
	2601100501J1-ZS01-002		
项目所在地厂界东 2#	2601100501J1-ZS02-001		
	2601100501J1-ZS02-002		
项目所在地厂界南 1#	2601100501J1-ZS03-001		
	2601100501J1-ZS03-002		
项目所在地厂界南 2#	2601100501J1-ZS04-001		
	2601100501J1-ZS04-002		
项目所在地厂界西 1#	2601100501J1-ZS05-001		
	2601100501J1-ZS05-002		
项目所在地厂界西 2#	2601100501J1-ZS06-001		
	2601100501J1-ZS06-002		
项目所在地厂界北 1#	2601100501J1-ZS07-001		
	2601100501J1-ZS07-002		
项目所在地厂界北 2#	2601100501J1-ZS08-001		
	2601100501J1-ZS08-002		

2.检测方法、使用仪器和检出限

表2 检测方法、使用仪器和检出限一览表

检测项目	检测方法	使用仪器及编号	检出限
工业企业厂界环境噪声	《工业企业厂界环境噪声排放标准》 GB 12348-2008	AWA6228*型 多功能声级计 (NRJJ-CS-023④)	—

3.气象参数

表3 噪声检测时气象参数一览表

采样日期	采样时段	气温(°C)	气压(kPa)	湿度(%RH)	气象状况	风向(°)	风速(m/s)
2026.03.11	14:25-15:18	6.2	89.8	36.6	晴	311	1.5
	15:21-15:45	5.8	89.9	36.9	晴	312	1.6
	22:07-22:49	4.8	90.0	39.2	晴	310	1.6
	22:54-23:13	4.2	90.1	39.9	晴	309	1.6
备注	风速小于0.5m/s时为静风。						

4.检测结果

表 4 噪声检测结果表

采样日期	采样点位	样品编号		检测结果		
				Leq dB (A)	Lmax dB (A)	
2026.03.11	项目所在地厂界东 1#	昼间	2601100501J1-ZS01-001	51.1	—	
		夜间	2601100501J1-ZS01-002	40.9	51.8	
	项目所在地厂界东 2#	昼间	2601100501J1-ZS02-001	51.1	—	
		夜间	2601100501J1-ZS02-002	41.4	50.9	
	项目所在地厂界南 1#	昼间	2601100501J1-ZS03-001	52.0	—	
		夜间	2601100501J1-ZS03-002	43.5	52.9	
	项目所在地厂界南 2#	昼间	2601100501J1-ZS04-001	52.0	—	
		夜间	2601100501J1-ZS04-002	43.7	57.3	
	项目所在地厂界西 1#	昼间	2601100501J1-ZS05-001	51.4	—	
		夜间	2601100501J1-ZS05-002	42.1	52.1	
	项目所在地厂界西 2#	昼间	2601100501J1-ZS06-001	50.9	—	
		夜间	2601100501J1-ZS06-002	41.3	52.5	
	项目所在地厂界北 1#	昼间	2601100501J1-ZS07-001	51.9	—	
		夜间	2601100501J1-ZS07-002	42.0	52.4	
	项目所在地厂界北 2#	昼间	2601100501J1-ZS08-001	52.2	—	
		夜间	2601100501J1-ZS08-002	41.3	52.2	
	标准限值		昼间		65	/
			夜间		55	
备注	标准限值依据:《工业企业厂界环境噪声排放标准》GB 12348-2008 中表 1 工业企业厂界环境噪声排放限值 3 类标准限值。					

5.采样点位照片

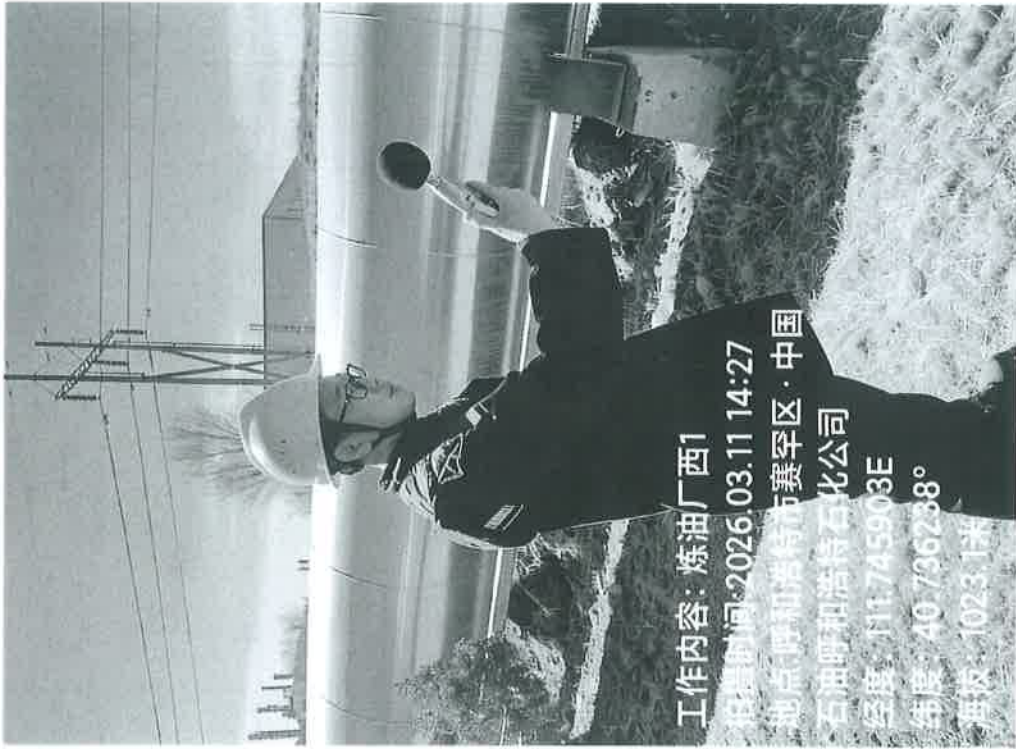


图1 噪声采样点位示照片

6.检测点位示意图

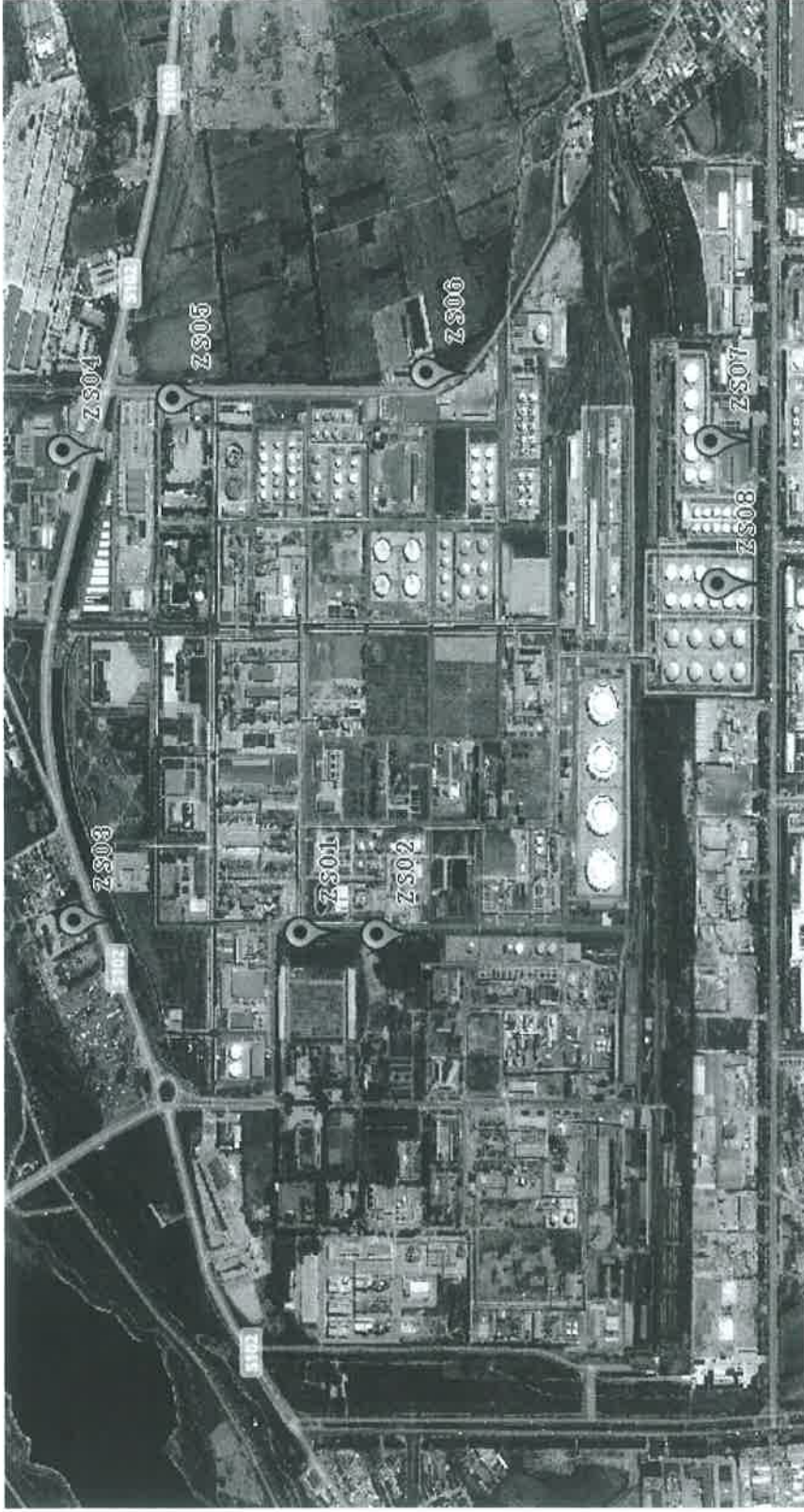


图 2 噪声检测点位示意图

——报告结束——

